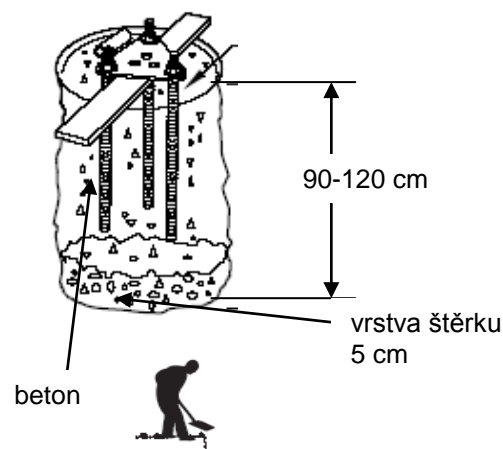




## Příprava základu vlajkového stožáru

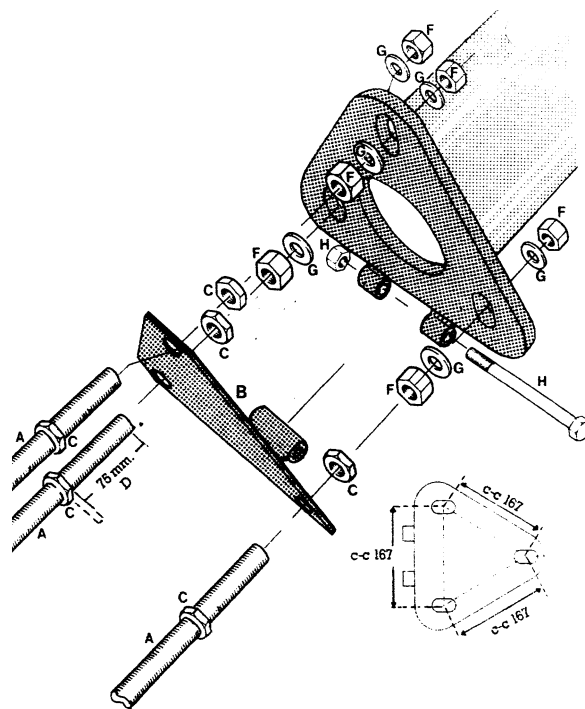
1. Vykopejte jámu dle doporučení v tabulce. Pokud je zemina sypká nebo písčitá, zvětšete průměr jámy.
2. Nasypte na dno jámy 5 cm vrstvu hrubého štěrku.

Délka stožáru:	5-6 m	8m	9m	10m	12m
Průměr jámy (cm)	40	45	50	55	60
Hloubka jámy (cm)	90	90	100	120	120



## Montáž základové sady a betonování

1. Nejdříve připevněte 3 kotvící tyče (A) na základovou desku (B). Použijte užší matice (C). Vzdálenost (D) by měla být 75 mm.
2. Základovou jednotku umístěte do jámy a upevněte ve vertikální poloze. Nezapomeňte ji umístit v pozici kloubu, kde bude stožár snadno zvednut nebo položen na zem.
3. Nalijte beton až pod úroveň základové desky. Základovou desku zajistěte v pozici nad úrovní betonu pomocí prkna. Doporučujeme použít vodováhu pro kontrolu rovinnosti základové desky.



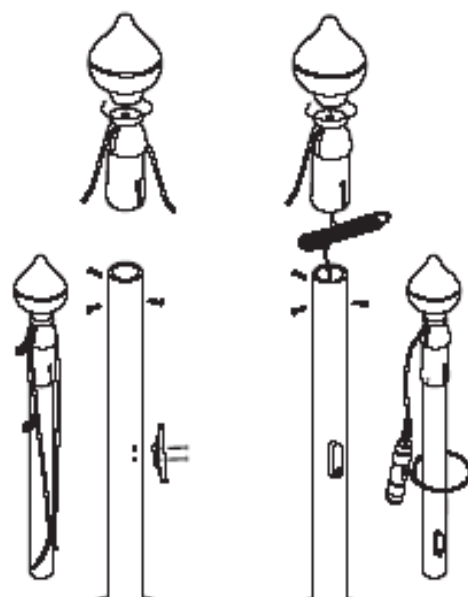
## Koncovka a lanoví

vnější lanoví    vnitřní lanoví

### 1.) stožár s vnějším lanovím

Prostrčte lanoví skrz otočnou koncovku a tu upevněte na konec stožáru pomocí tří dodaných šroubků.

Přišroubujte klín na stožár.



### 2.) stožár s vnitřním lanovím ISS a ISS Exclusive

Exclusive

Prostrčte lanoví skrz otočnou koncovku a tu upevněte na konec stožáru pomocí tří dodaných šroubků.

Provlékněte oko závaží na stožár a pomocí karabinky spojte lanoví se závažím.

Pokud není vlajka na stožáru, vytáhněte závaží do horní třetiny stožáru.

## Vztyčení vlajkového stožáru

Když je beton dostatečně tuhý, vlajkový stožár může být vztyčen. Položte stožár základovou patkou k zabetonovaným základům stožáru.

Našroubujte matice (F) a podložky (G) na závitové tyče. Nechte cca 35 mm volného závitu na jednotlivých tyčích.

Použijte šroub kloubu (H) ke spojení základové patky se zabetonovaným základem a dotáhněte matice (H).

